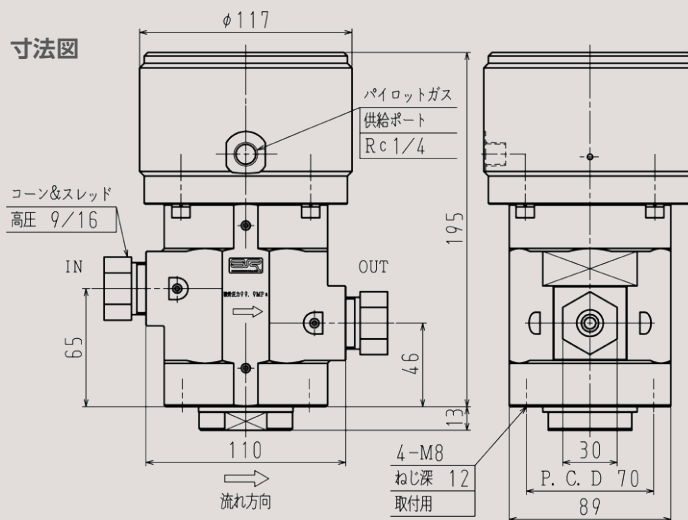
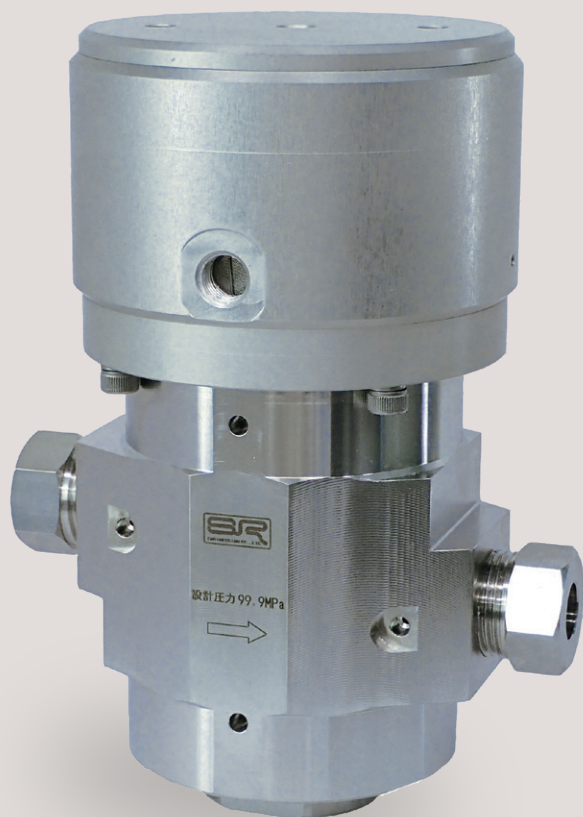
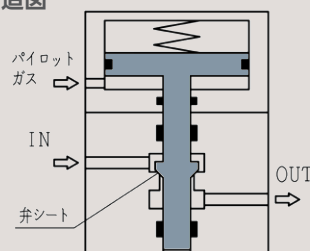


## 99.9MPa 水素ガス自動弁



構造図



図記号

コンパクトで  
省スペース化に貢献

独自のバランス型ステム構造で、操作力を小さくし、アクチュエータ部のコンパクト化を行い、設備の省スペース化に貢献いたします。

## 優れた耐久性

独自構造のアクチュエータ部とステム部の連結方法と、ステムの特殊処理により、低作動抵抗を追求し、優れた耐久性を実現しました。

## 大流量に対応可能

バランス型ステム構造でありながら、流量抵抗を抑え、大流量用途に対応可能としました。

## 弁シート部の交換が可能

本体と別部品で弁シート部を構成しているため、万一の際は弁シート部だけの交換が可能です。

## 開閉検知も可能

近接スイッチやリミットスイッチを取付けでき、弁の開閉検知が可能です。

## 仕様

高圧ガス保安法	一般高圧ガス保安規則 第七条の三 対応可能
設計圧力	99.9MPa
設計温度	-40 ~ +85°C
使用流体	水素ガス・ヘリウムガス 窒素ガス
パイロット流体	圧縮エア (凍結なきこと) 窒素ガス
パイロット圧力	0.5 ~ 0.7MPa
C v 値	1.0
質量	約8.7kg

※仕様、外形、継手は特殊対応を承りますので、お申し付け下さい。

注) 記載事項は予告なく変更されることがありますので、あらかじめご了承ください。



エスアールエンジニアリング株式会社

URL <https://www.sr-engineering.co.jp>

E-mail [srke@sr-engineering.co.jp](mailto:srke@sr-engineering.co.jp)

本社 〒650-0047 神戸市中央区港島南町7丁目2番17号  
東日本営業所 〒183-0016 東京都府中市八幡町2-21-12 三新ビル2F  
中日本営業所 〒471-0077 愛知県豊田市竹生町4丁目45番地

TEL.(078)306-2112 FAX.(078)306-2116  
TEL.(042)369-6401 FAX.(042)369-6404  
TEL.(0565)32-3081 FAX.(0565)32-3083

上海艾斯樂自動化技術有限公司  
上海浦东张江高科技园区东区仁庆路233号 201201  
tel +86 21 58976200 fax +86 21 58975299