

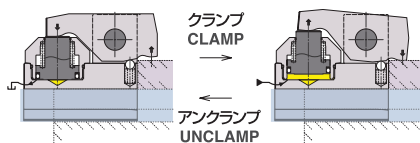
# LZ□T-A3 9.8kN~245kN

# HI-CLAMP 24.5MPa SERIES



## 構造

### CONSTRUCTION



単動バネ復帰式のシリンダーの力でレバーを介し、金型をクランプします。

#### LZ Type HI-CLAMP

Clamps a die by the power of a single-action spring reset type cylinder via a clamping lever.

## 共通仕様

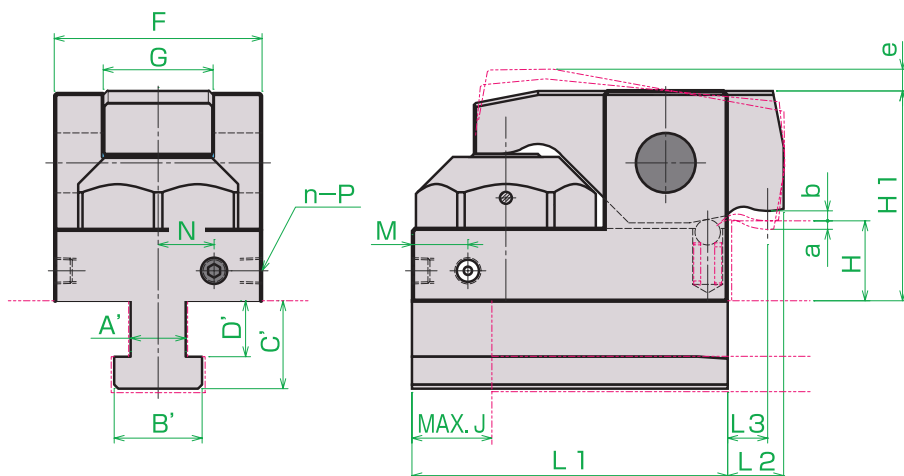
### SPECIFICATIONS

| 仕様<br>SPECIFICATION                      | 型式<br>TYPE | LZ1  | LZ2   | LZ4  | LZ6  | LZ10 | LZ16 | LZ25 |
|--|------------|--|-------|------|------|------|------|------|
| 耐圧<br>Proof pressure (MPa)               |            |  |       |      | 36.8 |      |      |      |
| 最高使用圧力<br>Maximum working pressure (MPa) |            |  |       |      | 24.5 |      |      |      |
| クランプ力<br>Clamping force (kN)             |            | 9.8  | 19.6  | 39.2 | 58.8 | 98.0 | 157  | 245  |
| ストローク<br>Stroke (mm)                     |            | 6  | 7     |      |      | 8    |      |      |
| アンクランプストローク<br>Unclamp Stroke b (mm)     |            | 3  | 4     |      |      | 5    |      |      |
| 締め代 a<br>Stroke a (mm)                   |            |  |       |      | 3    |      |      |      |
| 必要油量(max)<br>Required volume of oil (ml) |            | 3.0  | 7.1   | 14.5 | 24.3 | 41.0 | 68.5 | 102  |
| 使用温度範囲<br>Ambient temperature range (°C) |            | -5~60  |       |      |      |      |      |      |
| 使用油<br>Recommended fluid                 |            | 一般油圧作動油 (ISO VG32~56)<br>General hydraulic fluid (ISO VG32~VG56) |       |      |      |      |      |      |
| 供給口サイズ<br>Supply ports size              |            | Rc1/8  | Rc1/4 |      |      |      |      |      |
| 質量 (目安)<br>Mass (kg)                     |            | 1.0  | 3.0   | 4.5  | 8.8  | 15   | 23   | 35   |
| 使用頻度<br>Frequency limit                  |            | 25回/日以下<br>25Times/Day   |       |      |      |      |      |      |
| 耐衝撃<br>Shock limit                       |            | 300m/S <sup>2</sup>  |       |      |      |      |      |      |

## 形状寸法

### SHAPE AND DIMENSIONS

#### LZ□T-A3



a: 締め代  
b: アンクランプストローク  
H: 金型高さ

a: Clamping allowance  
b: Unclamping stroke  
H: Height of dies

## 型式表示方法

### TYPE DESIGNATION

LZ **①** T- **②** - **③** -A3  
(クランプ能力9.8kN~245kN)

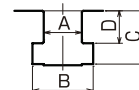
| ① 呼称クランプ力<br>Nominal clamping force | (at 24.5MPa) |
|-------------------------------------|--------------|
| 1                                   | 9.8kN        |
| 2                                   | 19.6kN       |
| 4                                   | 39.2kN       |
| 6                                   | 58.8kN       |
| 10                                  | 98.0kN       |
| 16                                  | 157.0kN      |
| 25                                  | 245.0kN      |

#### ② 金型高さ:H(mm) Height of dies:H(mm)

左図H部をご確認下さい。  
Please confirm right picture H part.

#### ③ T溝番号 T-slot number

メーカーサイドで決定しますので、T溝寸法をご指示ください。  
To be determined by the manufacturer.  
specify dimensions of T-slots.



D寸法の推奨公差±0.1mmです。  
公差を±0.1mm単位でご指示下さい。  
Recommended allowance of size D is ±0.1mm. Please direct the allowance in ±0.1mm.

| 項目<br>型式 | 適用金型高さH<br>(MIN.~MAX.) | H1            |               |               |             |              | e   | F   | G  | L1  | L2 | L3 | n-P     | M  | N  | J  |
|----------|------------------------|---------------|---------------|---------------|-------------|--------------|-----|-----|----|-----|----|----|---------|----|----|----|
| LZ1      | 20~50                  | H+25.5(20~24) | H+20.5(25~29) | H+15.5(30~50) | —           | —            | 7   | 42  | 20 | 60  | 14 | 10 | 2-Rc1/8 | 7  | —  | 16 |
| LZ2      | 23~60                  | H+35(23~27)   | H+30(28~32)   | H+25(33~37)   | H+20(38~60) | —            | 9.5 | 60  | 30 | 82  | 18 | 14 | 2-Rc1/4 | 10 | —  | 22 |
| LZ4      | 25~60                  | H+43(25~29)   | H+38(30~34)   | H+33(35~39)   | H+28(40~60) | —            | 9   | 73  | 40 | 104 | 21 | 16 | 2-Rc1/4 | 12 | —  | 27 |
| LZ6      | 27~70                  | H+53(27~36)   | H+43(37~46)   | H+33(47~70)   | —           | —            | 11  | 92  | 50 | 128 | 25 | 18 | 3-Rc1/4 | 20 | 24 | 34 |
| LZ10     | 40~80                  | H+65(40~49)   | H+55(50~59)   | H+45(60~69)   | H+35(70~80) | —            | 11  | 104 | 55 | 158 | 28 | 20 | 3-Rc1/4 | 28 | 28 | 41 |
| LZ16     | 45~95                  | H+83(45~54)   | H+73(55~64)   | H+63(65~80)   | H+53(75~84) | H+43(85~95)  | 12  | 124 | 60 | 196 | 30 | 20 | 3-Rc1/4 | 30 | 30 | 50 |
| LZ25     | 50~100                 | H+102(50~59)  | H+92(60~69)   | H+82(70~79)   | H+72(80~89) | H+62(90~100) | 12  | 145 | 72 | 238 | 38 | 25 | 3-Rc1/4 | 30 | 30 | 57 |

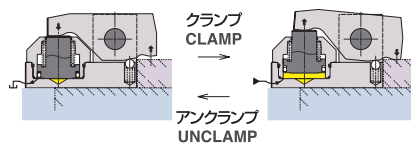
# LZ□F-A3 9.8kN~245kN

# HI-CLAMP 24.5MPa SERIES



## 構造

### CONSTRUCTION



単動バネ復帰式のシリンダーの力でレバーを介し、金型をクランプします。

#### LZ Type HI-CLAMP

Clamps a die by the power of a single-action spring reset type cylinder via a clamping lever.

## 共通仕様

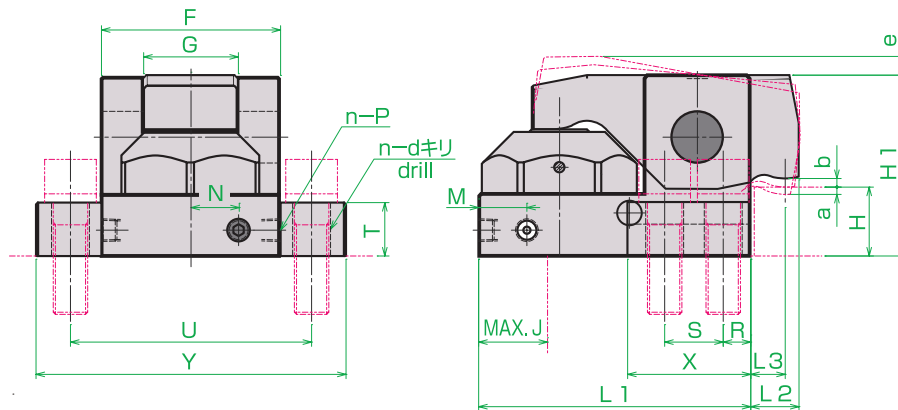
### SPECIFICATIONS

| 仕様<br>SPECIFICATION                      | 型式<br>TYPE | LZ1  | LZ2  | LZ4   | LZ6  | LZ10 | LZ16 | LZ25 |  |
|--|------------|--|------|-------|------|------|------|------|--|
| 耐圧<br>Proof pressure (MPa)               | 圧          | 36.8   |      |       |      |      |      |      |  |
| 最高使用圧力<br>Maximum working pressure (MPa) |            | 24.5   |      |       |      |      |      |      |  |
| クランプ力<br>Clamping force (kN)             |            | 9.8  | 19.6 | 39.2  | 58.8 | 98.0 | 157  | 245  |  |
| ストローク<br>Stroke (mm)                     |            | 6  | 7    | 8     |      |      |      |      |  |
| アンクランプストローク<br>Unclamp Stroke b (mm)     |            | 3  | 4    | 5     |      |      |      |      |  |
| 締め代<br>Stroke a (mm)                     |            | 3  |      |       |      |      |      |      |  |
| 必要油量(max)<br>Required volume of oil (ml) |            | 3.0  | 7.1  | 14.5  | 24.3 | 41.0 | 68.5 | 102  |  |
| 使用温度範囲<br>Ambient temperature range (°C) |            | -5~60  |      |       |      |      |      |      |  |
| 使用油<br>Recommended fluid                 |            | 一般油圧作動油 (ISO VG32~56)<br>General hydraulic fluid (ISO VG32~VG56) |      |       |      |      |      |      |  |
| 供給口サイズ<br>Supply ports size              |            | Rc1/8  |      | Rc1/4 |      |      |      |      |  |
| 質量 (目安)<br>Mass (kg)                     |            | 1.1  | 3.3  | 5.2   | 10   | 16.5 | 26   | 40   |  |
| 使用頻度<br>Frequency limit                  |            | 25回/日以下<br>25Times/Day   |      |       |      |      |      |      |  |
| 耐衝撃<br>Shock limit                       |            | 300m/S <sup>2</sup>  |      |       |      |      |      |      |  |

## 形状寸法

### SHAPE AND DIMENSIONS

#### LZ□F-A3



a: 締め代  
a: Clamping allowance  
b: アンクランプストローク  
b: Unclamping stroke  
H: 金型高さ  
H: Height of dies

## 型式表示方法

### TYPE DESIGNATION

LZ **1** F- **e** -A3 固定式  
(クランプ能力9.8kN~245kN)

| 1  | 呼称クランプ力<br>Nominal clamping force (at 24.5MPa) |
|----|--|
| 1  | 9.8kN  |
| 2  | 19.6kN   |
| 4  | 39.2kN   |
| 6  | 58.8kN   |
| 10 | 98.0kN   |
| 16 | 157.0kN  |
| 25 | 245.0kN  |

| e  | 金型高さ:H (mm)<br>Height of dies:H (mm) |
|--|--------------------------------------|
| 左図H部をご確認下さい。<br>Please confirm right picture H part. |                                      |

| 項目<br>型式 | 適用金型高さ H<br>(MIN.~MAX.) | H1            |               |               |             |              | e   | F   | G  | L1  | L2 | L3 | n-P     | M  | N  | J  | T    | X   | Y   | R  | S  | U   | n-d  |
|----------|-------------------------|---------------|---------------|---------------|-------------|--------------|-----|-----|----|-----|----|----|---------|----|----|----|------|-----|-----|----|----|-----|------|
| LZ1      | 20~50                   | H+25.5(20~24) | H+20.5(25~29) | H+15.5(30~50) | —           | —            | 7   | 42  | 20 | 60  | 14 | 10 | 2-Rc1/8 | 7  | —  | 16 | 14.5 | 24  | 78  | 12 | —  | 60  | 2-11 |
| LZ2      | 23~60                   | H+35(23~27)   | H+30(28~32)   | H+25(33~37)   | H+20(38~60) | —            | 9.5 | 60  | 30 | 82  | 18 | 14 | 2-Rc1/4 | 10 | —  | 22 | 18   | 32  | 115 | 16 | —  | 90  | 2-16 |
| LZ4      | 25~60                   | H+43(25~29)   | H+38(30~34)   | H+33(35~39)   | H+28(40~60) | —            | 9   | 73  | 40 | 104 | 21 | 16 | 2-Rc1/4 | 12 | —  | 27 | 21.5 | 50  | 144 | 21 | —  | 110 | 2-22 |
| LZ6      | 27~70                   | H+53(27~36)   | H+43(37~46)   | H+33(47~70)   | —           | —            | 11  | 92  | 50 | 128 | 25 | 18 | 3-Rc1/4 | 20 | 24 | 34 | 24   | 60  | 180 | 30 | —  | 140 | 2-26 |
| LZ10     | 40~80                   | H+65(40~49)   | H+55(50~59)   | H+45(60~69)   | H+35(70~80) | —            | 11  | 104 | 55 | 158 | 28 | 20 | 3-Rc1/4 | 28 | 28 | 41 | 31   | 72  | 180 | 16 | 34 | 140 | 4-22 |
| LZ16     | 45~95                   | H+83(45~54)   | H+73(55~64)   | H+63(65~80)   | H+53(75~84) | H+43(85~95)  | 12  | 124 | 60 | 196 | 30 | 20 | 3-Rc1/4 | 30 | 30 | 50 | 39   | 90  | 220 | 22 | 42 | 168 | 4-29 |
| LZ25     | 50~100                  | H+102(50~59)  | H+92(60~69)   | H+82(70~79)   | H+72(80~89) | H+62(90~100) | 12  | 145 | 72 | 238 | 38 | 25 | 3-Rc1/4 | 30 | 30 | 57 | 47   | 110 | 260 | 24 | 48 | 194 | 4-33 |

## ES R ENGINEERING CO.,LTD.

http://www.sr-engineering.co.jp e-mail sre@sr-engineering.co.jp

- 本社 〒651-2271 神戸市西区高塚台3丁目2番60  
本社 ☎(078)991-4400(代) Fax. (078)991-4406  
e-mail srke@sr-engineering.co.jp  
開発部 ☎(078)991-4407(代) Fax. (078)991-4443  
e-mail srgo@sr-engineering.co.jp
- 東京営業所 〒183-0016 東京都府中市八幡町2-21-12 三新ビル2F  
☎(042)369-6401(代) Fax. (042)369-6404  
e-mail srte@sr-engineering.co.jp
- 中部営業所 〒471-0077 愛知県豊田市竹生町4丁目45番地  
☎(0565)32-3081(代) Fax. (0565)32-3083  
e-mail srce@sr-engineering.co.jp
- 上海事務所 上海浦东张江高科技园区东区仁庆路233号 201201  
☎+86 21 58976200 Fax.+86 21 58975299  
e-mail srsha@sr-engineering.co.jp

## S R ENGINEERING CO.,LTD.

http://www.sr-engineering.co.jp e-mail sre@sr-engineering.co.jp

- HEAD OFFICE 2-60, Takatsukadai 3-chome, Nishi-ku, Kobe, 651-2271 Japan  
SALES:Phone. (078)991-4400 Fax. (078)991-4406  
e-mail srke@sr-engineering.co.jp  
DEVELOP Phone (078)991-4407 Fax. (078)991-4443  
e-mail srgo@sr-engineering.co.jp
- TOKYO BRANCH Sanshin Bldg. F2, 21-12, Hachiman-cho 2-chome, Fuchu, Tokyo, 183-0016 Japan  
Phone. (042)369-6401 Fax. (042)369-6404  
e-mail srte@sr-engineering.co.jp
- CHUBU BRANCH 45, Takeo-cho 4-chome, Toyota, Aichi 471-0077 Japan  
Phone. (0565)32-3081 Fax.(0565)32-3083  
e-mail srce@sr-engineering.co.jp
- SHANGHAI BRANCH 233, Renqing Road, Pudong New Strict Shanghai, China, Postcode:201201  
Phone. +86 21 58976200 Fax.+86 21 58975299  
e-mail srsha@sr-engineering.co.jp