

金型の種別切換に

UECシリーズ 移動式オートコネクタ

- ・ 金型交換時に電力を供給する作業を自動化することにより、スライドの下での作業を無くします。
- ・ T溝があれば、既設プレスにも簡単に取り付けできます。
- ・ 横方向に接続するため、金型側接続面の維持、清掃が簡単です。
- ・ 電気信号を接続するためのコネクタまたは、非接触方式カプラ仕様や、エアを供給するためのカプラも製作可能です。
- ・ 移動用電磁弁付仕様も製作可能です。

- ・ A worker doesn't need to go under the slide by automating electric connection at die change.
- ・ If you have open T-slot on the existing press machine, this system install as well easily.
- ・ Cleaning and maintenance on the connecting surface are easy for the horizontal connection.
- ・ We can product for the electric signal connection and air connection.
- ・ Also we can supply with the solenoid valve for travelling and actuator.

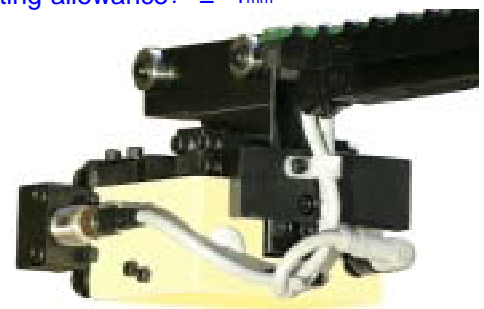
- ユニバーサルプレートで金型との偏心、位置ずれを吸収
(傾き許容量 $\pm 1^\circ$ 、水平・垂直位置許容量 $\pm 1\text{mm}$)
コネクタ配線方式でメンテナンス性向上

The inclination and locating deviation with the die are absorbed by Universal Plate.

Inclination allowance: $\pm 1^\circ$ Locating allowance: $\pm 1\text{mm}$



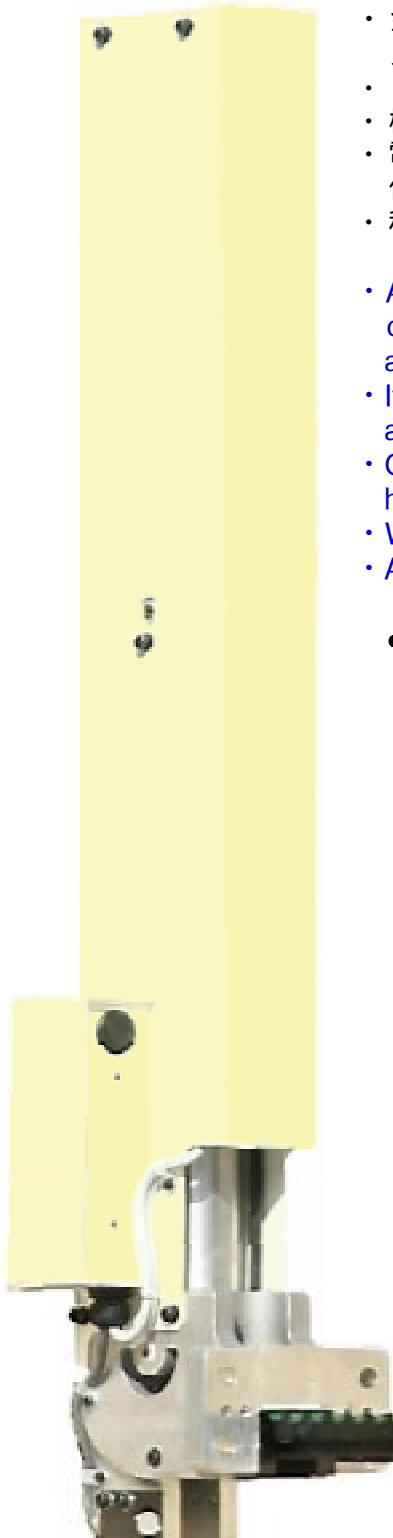
金型用コネクタ
Connector unit of the die



移動コネクタ
Self-travelling connector unit

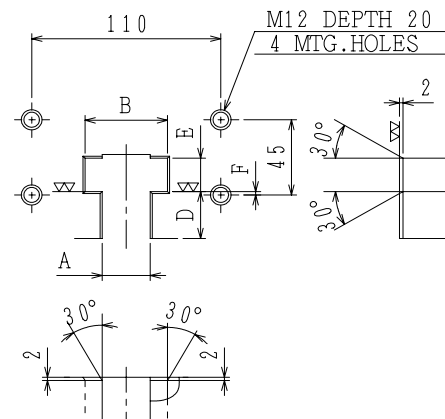
- 接続確認近接スイッチ
Proximity switch for connection

- スタビライザにより、確実な接続とスライド加速度によるT溝の摩耗を防止します。
Built-in stabilizer realizes the reliable connection and the prevention of the vibration abrasion of the T-slot by the slide acceleration.



仕様 General Specifications			
使用温度範囲 Ambient temperature	-5 ~ 60		
耐衝撃性 Shock rating	Max. 300m/s ²		
使用頻度 Frequency limit	25回/日以下 25 Times/Day		
定格電流 Allowable load current	250V AC/DC 4A		
使用流体 Recommended fluid	エア(無給油) Air (no lubrication)		
耐圧 Proof pressure	0.88MPa		
使用圧力範囲 Working pressure	0.39 ~ 0.69MPa		
移動速度範囲 Travelling speed	150 ~ 220mm/sec.		
近接スイッチ仕様 Specifications of switch			
使用電圧記号 Working voltage code	D	A	
使用電圧 Working voltage	12 ~ 24VDC	24 ~ 240VAC 50/60Hz	
開閉容量 Allowable load current	3 ~ 100mA	5 ~ 300mA	
メーカー Manufacturer	OMRON		
型式 Model number	接続検知 Connect	E2E-X7D1-M1G	E2E-X5Y1-M1
	後退検知 Backward	E2E-X7D1	E2E-X5Y1

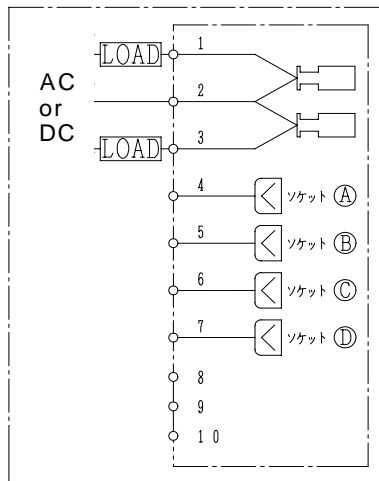
型式説明 Explanation of model number	
UEC[]-[]-[]-[]-[]-[]	
T溝記号 T-Slot code	
S; T溝呼び寸法 28 S; Nominal T-slot size 28	
M; T溝呼び寸法 32 M; Nominal T-slot size 32	
コネクタ接続数 Number of connector	
N=2; 2 connector N=4; 4 connector	
移動ストローク Travelling stroke	
S (mm) S = Min. 300 ~ Max. 800 (100mm pitch)	
配線取出方向 Wiring arrangement	
A; 右勝手 A; Right hand arrangement	
B; 左勝手 B; Left hand arrangement	
近接スイッチ使用電圧 Working voltage of Prox. Switches	
D; DC12 ~ 24V A; AC24 ~ 240V (50/60Hz)	
デザイン番号 Design number	
当社にて決定 Decided by SR ENGINEERING	



T溝記号による寸法 Dimensions affected by T-slot code							
	A	B	標準 STD	D	標準 STD	E	F
S	28 ^{+0.21} ₀	47 ~ 50.5	48 ^{+2.5} ₀	(22 ~ 30) ± 1	28 ± 1	20 ^{+0.25} ₀	3
M	32 ^{+0.25} ₀	53 ~ 57	54 ^{+3.0} ₀	(22 ~ 34) ± 1	32 ± 1	22 ^{+0.25} ₀	2

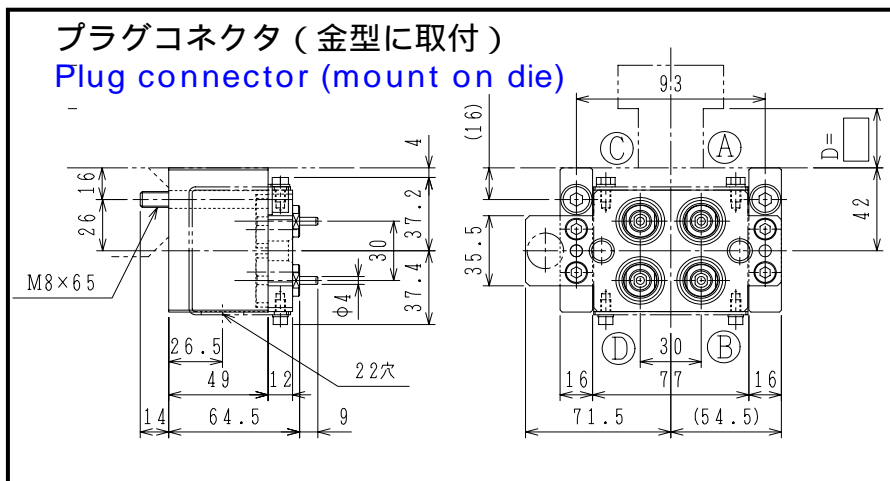
T溝及び取付面加工図
T-slot and Finishing of the installation surface

本図は、UECM-4-[]-A[]-[]を示します。
This drawing shown as UECM-4-[]-A[]-[]

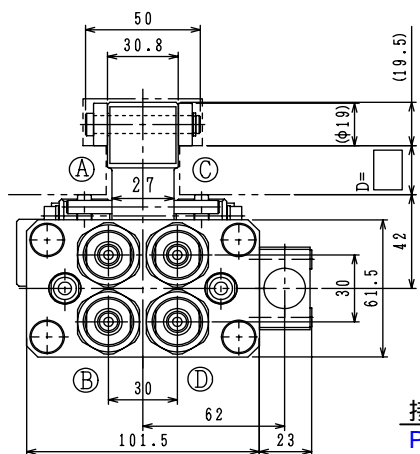


端子箱内配線図

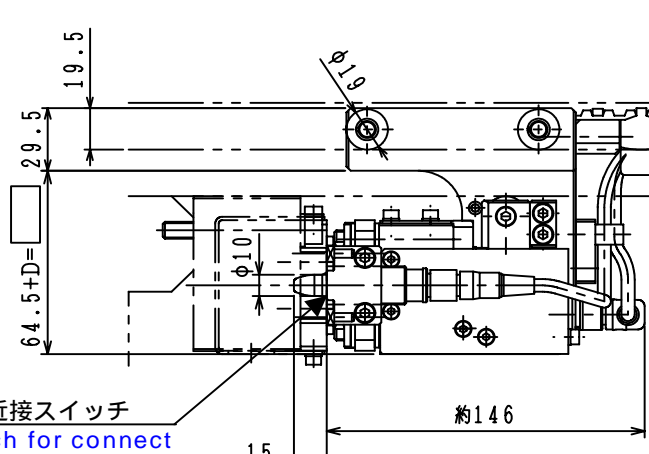
Wiring diagram



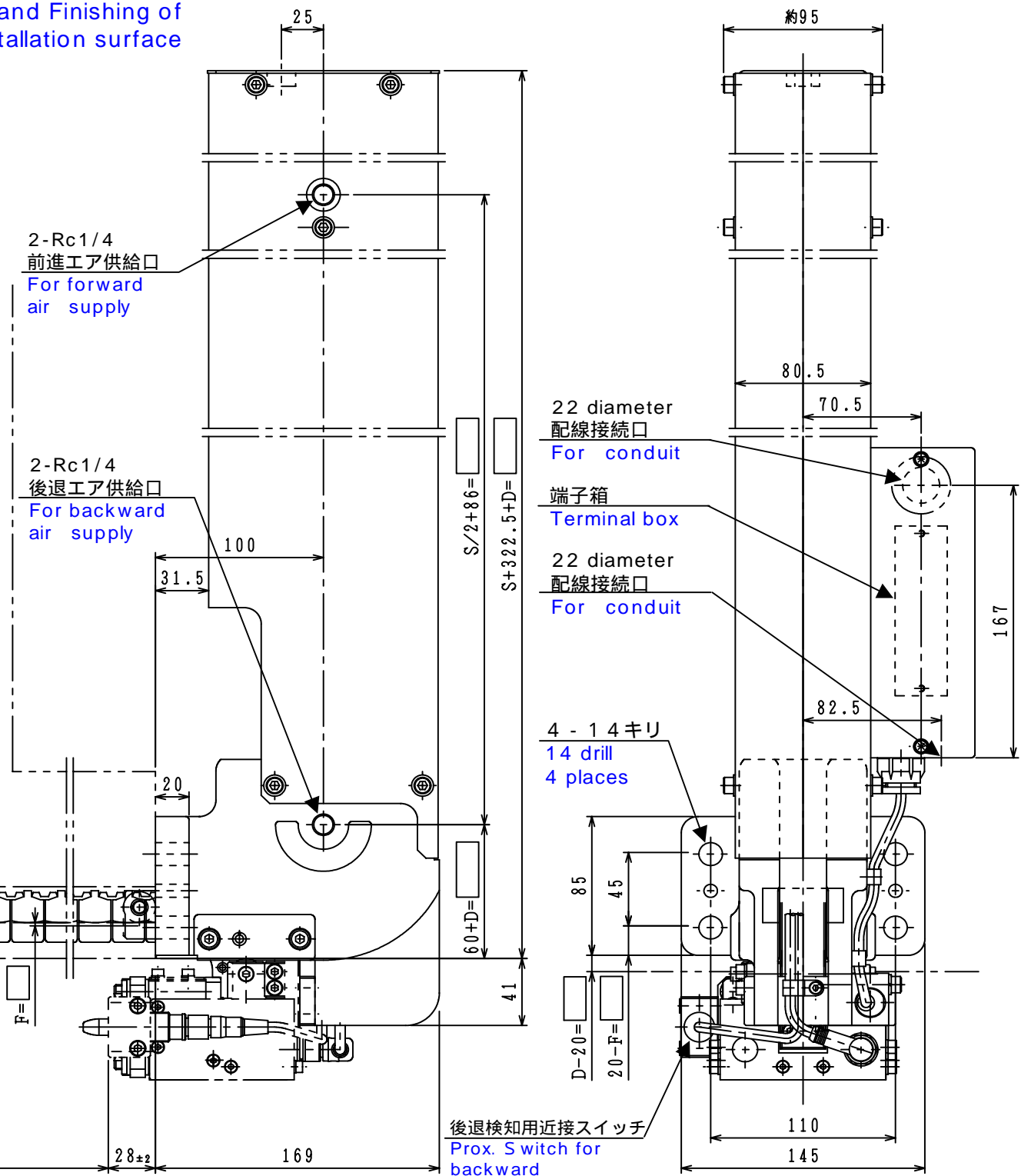
プラグコネクタ(金型に取付)
Plug connector (mount on die)



接続確認用近接スイッチ
Prox. Switch for connect



移動ストローク; S = \square ⁺³⁵₀
Travelling stroke = S ⁺³⁰₀



後退検知用近接スイッチ
Prox. S switch for backward



ユニバーサルプレート
傾き許容量：±1°
位置許容量：±1mm
Universal plate
Inclination allowance
: ±1°
Locating allowance



スプリングワイヤーコンタクト
安定した接触状態を維持し、
75000回以上の挿抜寿命を確保
Spring wire contact
The contact which became stable.
The removing and installing life
is about more than 75000 times.

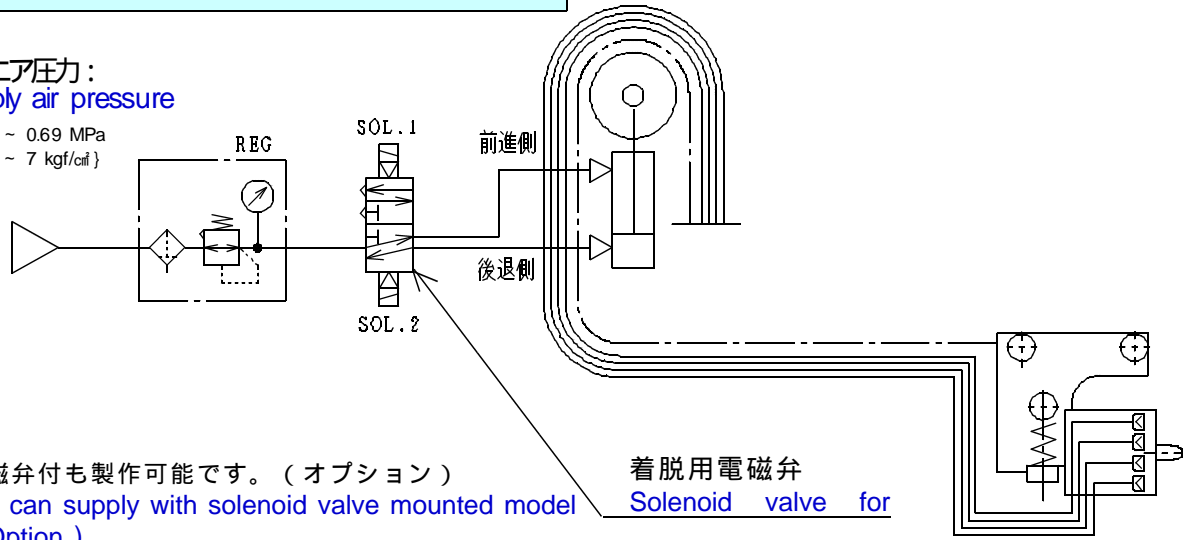


堅牢なコンタクトピン
4mmを採用、耐衝撃性を向上
The strong contact pin (4mm)
improves the unit-shock.

移動式オートコネクタ使用回路
Self-travelling Elec-connector air circuit

供給エア圧力：
Supply air pressure

0.39 ~ 0.69 MPa
{ 4 ~ 7 kgf/cm² }



電磁弁付も製作可能です。(オプション)
We can supply with solenoid valve mounted model
(Option)

着脱用電磁弁
Solenoid valve for

エスアールエンジニアリング株式会社
SR ENGINEERING CO.,LTD.

<http://www.sr-engineering.co.jp>

本 社
HEAD OFFICE 651-2271 神戸市西区高塚台3丁目2番60号
2-60, Takatsukadai 3-chome, Nishiku, Kobe. 651-2271
TEL : 078-991-4400 FAX : 078-991-4406
E-mail : srk@sr-engineering.co.jp

東京営業所
TOKYO 183-0005 東京都府中市若松町1丁目2番5号
2-5, Wakamatsuyou 1-chome, Fuchu, Tokyo, 183-0005
TEL : 042-369-6401 FAX : 042-369-6404
E-mail : srt@sr-engineering.co.jp

中部営業所
CHUBU 471-0077 愛知県豊田市竹生町4丁目45番地
45, Takyochu 4-chome, Toyota Aichi, 471-0077
TEL : 0565-32-3081 FAX : 0565-32-3083
E-mail : src@sr-engineering.co.jp



ISO9001 認証取得