

## 金型の種別切換に

## UECシリーズ 移動式オートコネクタ

- ・ 金型交換時に電力を供給する作業を自動化することにより、スライドの下での作業を無くします。
- ・ T溝があれば、既設プレスにも簡単に取り付けできます。
- ・ 横方向に接続するため、金型側接続面の維持、清掃が簡単です。
- ・ 電気信号を接続するためのコネクタまたは、非接触方式カプラ仕様や、エアを供給するためのカプラも製作可能です。
- ・ 移動用電磁弁付仕様も製作可能です。

- ・ A worker doesn't need to go under the slide by automating electric connection at die change.
- ・ If you have open T-slot on the existing press machine, this system install as well easily.
- ・ Cleaning and maintenance on the connecting surface are easy for the horizontal connection.
- ・ We can product for the electric signal connection and air connection.
- ・ Also we can supply with the solenoid valve for travelling and actuator.

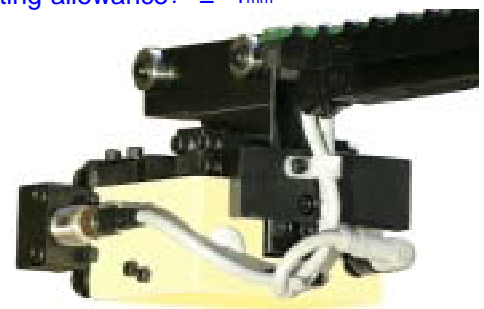
- ユニバーサルプレートで金型との偏心、位置ずれを吸収  
(傾き許容量  $\pm 1^\circ$ 、水平・垂直位置許容量  $\pm 1\text{mm}$ )  
コネクタ配線方式でメンテナンス性向上

The inclination and locating deviation with the die are absorbed by Universal Plate.

Inclination allowance:  $\pm 1^\circ$  Locating allowance:  $\pm 1\text{mm}$



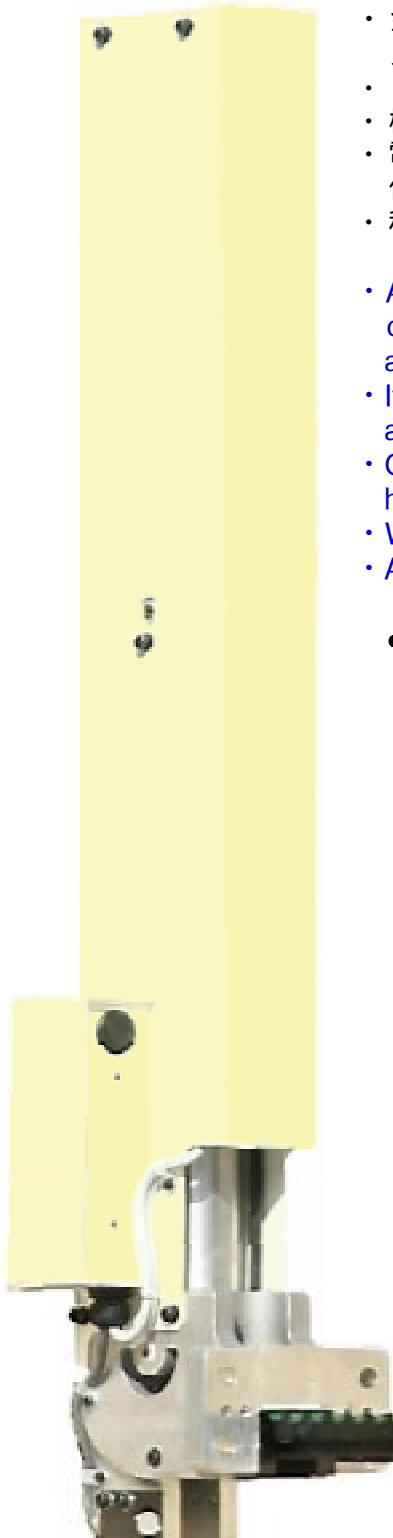
金型用コネクタ  
Connector unit of the die



移動コネクタ  
Self-travelling connector unit

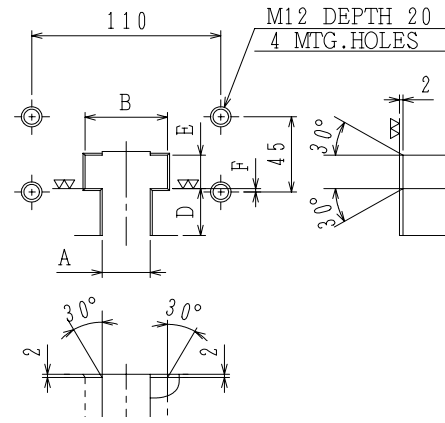
- 接続確認近接スイッチ  
Proximity switch for connection

- スタビライザにより、確実な接続とスライド加速度によるT溝の摩耗を防止します。  
Built-in stabilizer realizes the reliable connection and the prevention of the vibration abrasion of the T-slot by the slide acceleration.



| 仕様 General Specifications         |  |                               |
|-----------------------------------|--|-------------------------------|
| 使用温度範囲<br>Ambient temperature     | -5 ~ 60                                |                               |
| 耐衝撃性<br>Shock rating              | Max. 300m/s <sup>2</sup>               |                               |
| 使用頻度<br>Frequency limit           | 25回/日以下<br>25 Times/Day                |                               |
| 定格電流<br>Allowable load current    | 250V AC/DC 4A                          |                               |
| 使用流体<br>Recommended fluid         | エア(無給油)<br>Air (no lubrication)        |                               |
| 耐圧<br>Proof pressure              | 0.88MPa                                |                               |
| 使用圧力範囲<br>Working pressure        | 0.39 ~ 0.69MPa                         |                               |
| 移動速度範囲<br>Travelling speed        | 150 ~ 220mm/sec.                       |                               |
| 近接スイッチ仕様 Specifications of switch |  |                               |
| 使用電圧記号<br>Working voltage code    | D      A                               |                               |
| 使用電圧<br>Working voltage           | 12 ~ 24VDC      24 ~ 240VAC<br>50/60Hz |                               |
| 開閉容量<br>Allowable load current    | 3 ~ 100mA      5 ~ 300mA               |                               |
| メーカー<br>Manufacturer              | OMRON                                  |                               |
| 型式<br>Model number                | 接続検知<br>Connect                        | E2E-X7D1-M1G      E2E-X5Y1-M1 |
|                                   | 後退検知<br>Backward                       | E2E-X7D1      E2E-X5Y1        |

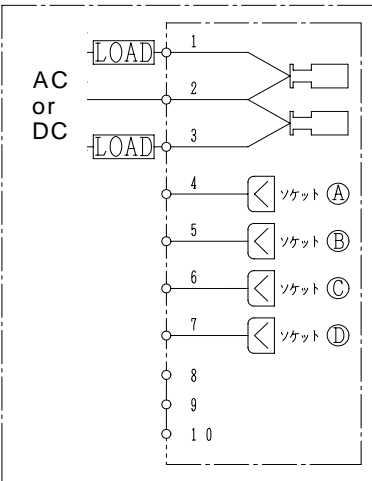
| 型式説明 Explanation of model number                |  |
|---|--|
| UEC[ ]-[ ]-[ ]-[ ][ ]-[ ]                       |  |
| T溝記号<br>T-Slot code                             |  |
| S; T溝呼び寸法 28<br>S; Nominal T-slot size 28       |  |
| M; T溝呼び寸法 32<br>M; Nominal T-slot size 32       |  |
| コネクタ接続数<br>Number of connector                  |  |
| N=2; 2 connector<br>N=4; 4 connector            |  |
| 移動ストローク<br>Travelling stroke                    |  |
| S (mm) S = Min. 300 ~ Max. 800 (100mm pitch)    |  |
| 配線取出方向<br>Wiring arrangement                    |  |
| A; 右勝手<br>A; Right hand arrangement             |  |
| B; 左勝手<br>B; Left hand arrangement              |  |
| 近接スイッチ使用電圧<br>Working voltage of Prox. Switches |  |
| D; DC12 ~ 24V<br>A; AC24 ~ 240V (50/60Hz)       |  |
| デザイン番号<br>Design number                         |  |
| 当社にて決定<br>Decided by SR ENGINEERING             |  |



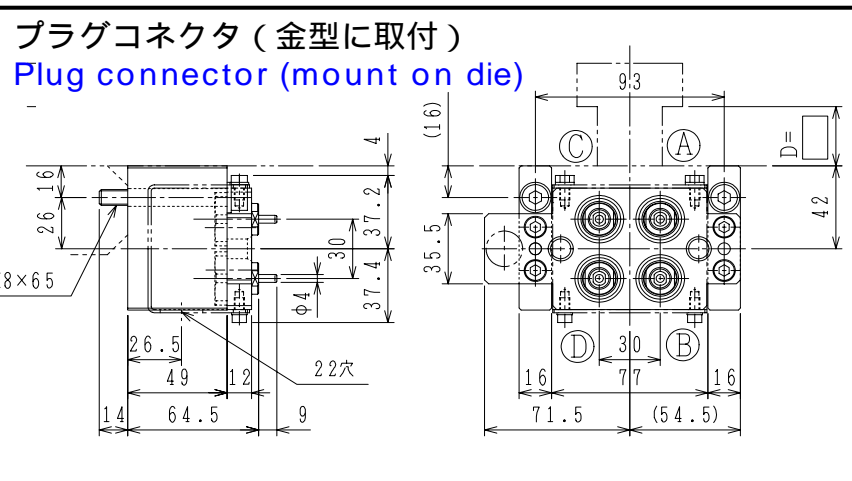
| T溝記号による寸法 Dimensions affected by T-slot code |                                  |           |                                 |             |        |                                  |   |
|--|----------------------------------|-----------|---------------------------------|-------------|--------|----------------------------------|---|
|  | A                                | B         | 標準 STD                          | D           | 標準 STD | E                                | F |
| S  | 28 <sup>+0.21</sup> <sub>0</sub> | 47 ~ 50.5 | 48 <sup>+2.5</sup> <sub>0</sub> | (22 ~ 30)±1 | 28±1   | 20 <sup>+0.25</sup> <sub>0</sub> | 3 |
| M  | 32 <sup>+0.25</sup> <sub>0</sub> | 53 ~ 57   | 54 <sup>+3.0</sup> <sub>0</sub> | (22 ~ 34)±1 | 32±1   | 22 <sup>+0.25</sup> <sub>0</sub> | 2 |

T溝及び取付面加工図  
T-slot and Finishing of the installation surface

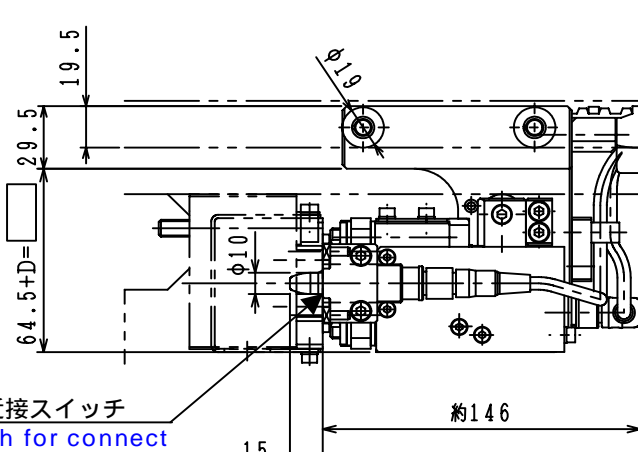
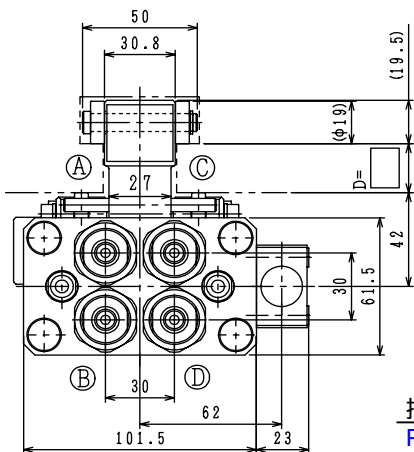
本図は、UECM-4-[ ]-A[ ]-[ ]を示します。  
This drawing shown as UECM-4-[ ]-A[ ]-[ ]



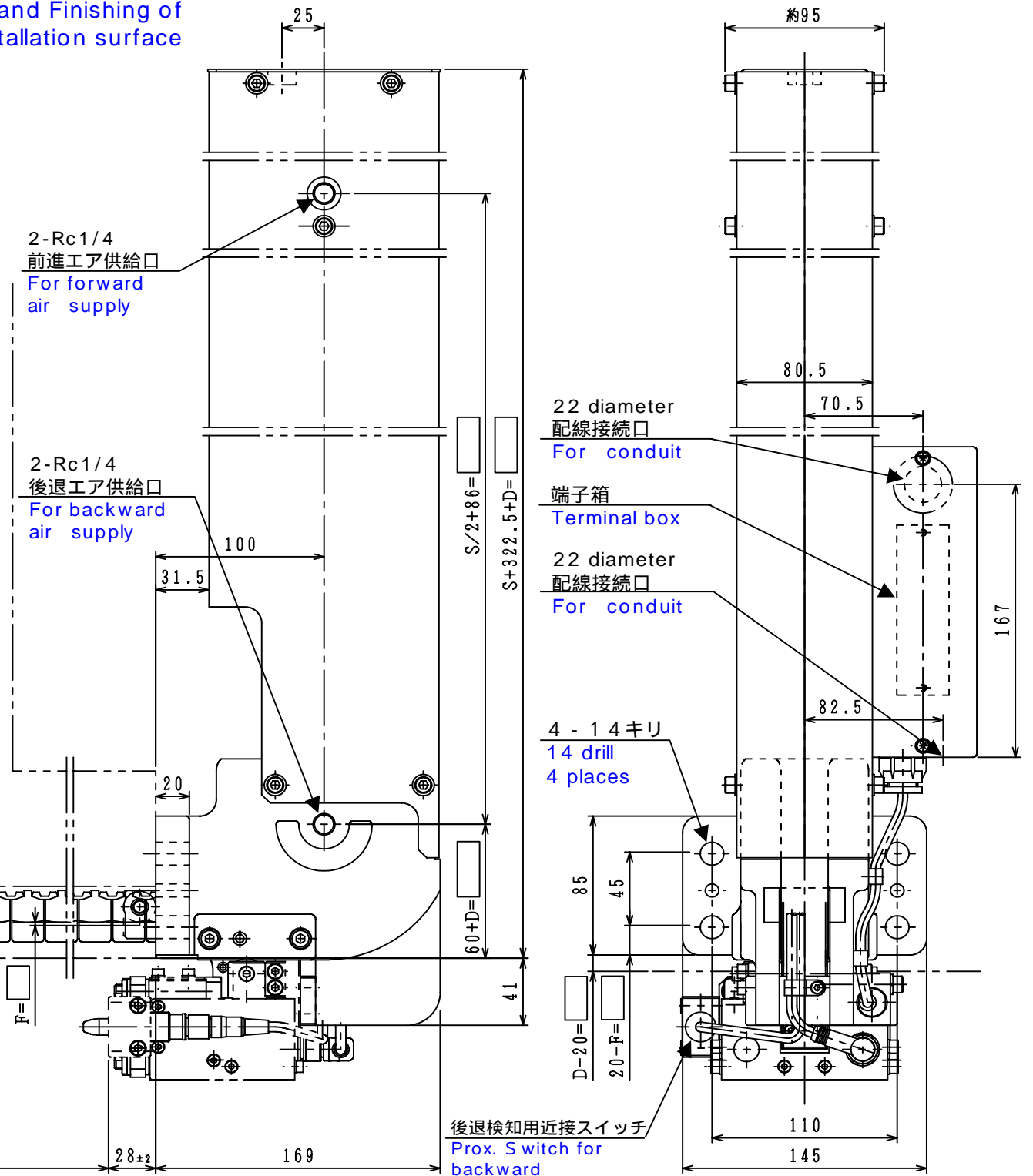
端子箱内配線図  
Wiring diagram



接続確認用近接スイッチ  
Prox. Switch for connect



移動ストローク; S =  $\square$ <sup>+35</sup><sub>0</sub>  
Travelling stroke = S  $\square$ <sup>+30</sup><sub>0</sub>



SR

.,LTD.